

防爆称重产品

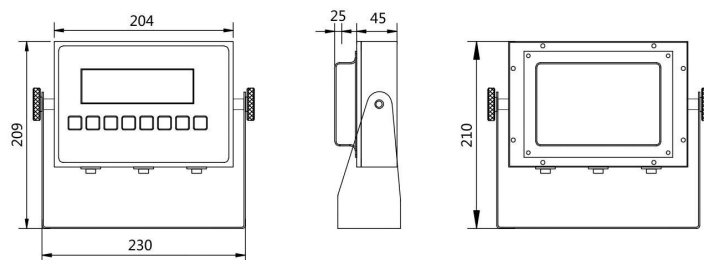
// 本质安全型电子称重仪表

仪表名称	防爆标志	供电电源	整机防爆标志
XK3150-Ex 	Ex ib IIC T3/T4 Gb	LP7350-H12 防爆电源	Ex ib IIC T4 Gb
		DE002 本安防爆电池	Ex ib IIC T3 Gb
		LP7350-S12 本安输出电源	Ex ib IIC T4 Gb
仪表名称	防爆标志	供电电源	整机防爆标志
XK3150-Ex 	Ex ibD 21 T130/T190	DE002 本安防爆电池组	Ex ibD 21 T190
		LP7350-S12 本安输出电源	Ex ibD 21 T130

应用

危险区 (1区/21区)		安全区
 防爆接线盒	 本安型称重仪表	 本安输出电源
 防爆电子平台秤		 PLC
 本安防爆电池	 隔爆输出电源	 电脑
		 打印机

外形尺寸:



单位: mm

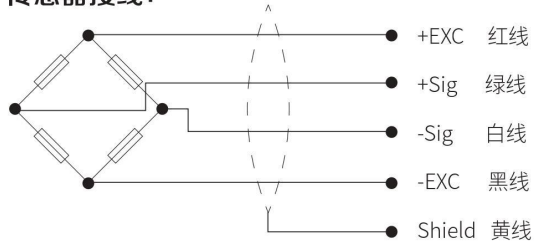
LP7211D 动载称重模块

技术参数:

- ◎ 量程: 0.5, 1, 2, 3, 5, 7.5, 10t
- ◎ 准确精度等级: OIML C3
- ◎ 传感器选型: LP7110L
- ◎ 防爆标志: Ex ia IIC T4 Ga
- ◎ 国家级仪器仪表认证防爆安全监督检验站
认证号: GYB14.1711X
- ◎ 非防爆可选



传感器接线:



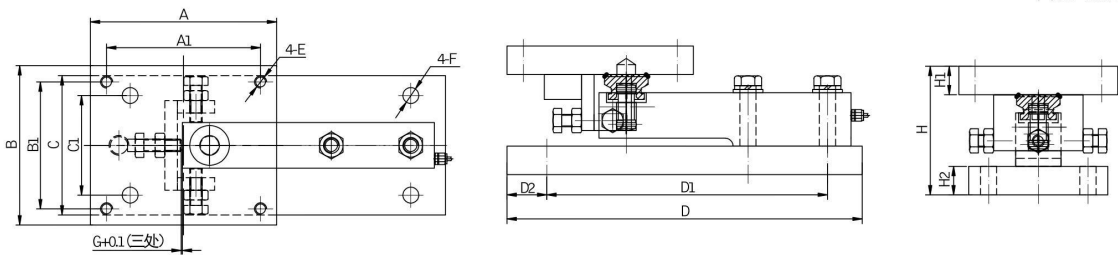
电缆颜色	红色	绿色	白色	黑色	黄色
电缆定义	电源正	信号正	信号负	电源负	屏蔽线

结构特点:

- ◎ 装配称重传感器精度等级 C3
- ◎ 结构紧凑, 长期稳定性好
- ◎ 具有水平限位螺栓
- ◎ 采用摇摆支撑装置, 具有自复位功能
- ◎ 材质有碳钢镀镍或不锈钢材料

外形尺寸:

单位: mm



量程	尺寸															
	A	A1	B	B1	C	C1	D	D1	D2	E	F	G	H	H1	H2	
0.5 ~ 3t	150	124	128	102	112	80	286	226	32	M10	Ø13	1.6	103.5	23	23	
5 ~ 7.5t	178	146	150	120	152	102	318	257	32	M16	Ø17	1.6	145	34	30	
10t	184	152	154	122	154	106	360	295	32	M20	Ø21	3	213	45	45	

LP731XB-SXX

系列防爆接线盒



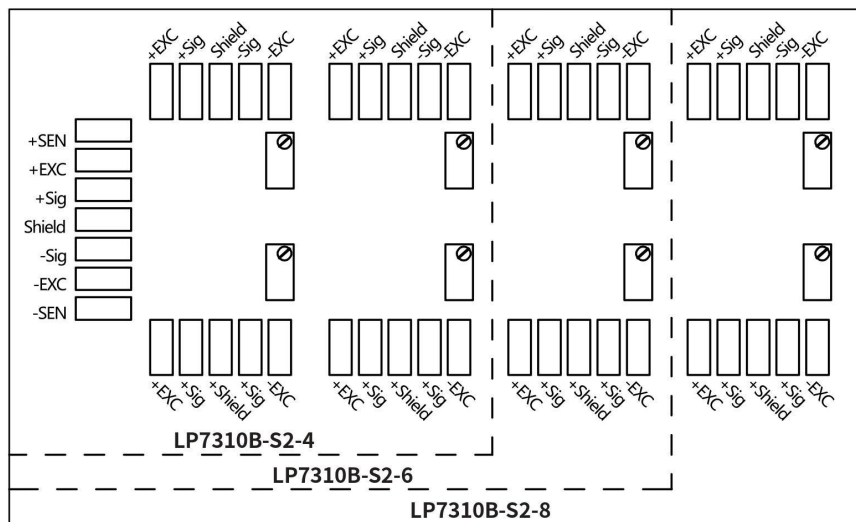
特点说明:

- ◎ 304 不锈钢机壳
- ◎ 工作温度: $-10^{\circ}\text{C} \sim +40^{\circ}\text{C}$
- ◎ 装配、调试简单, 可靠性高
- ◎ 防爆标志: Ex ia IIC T6 Ga
- ◎ 全密封处理, 防水、防油
- ◎ 国家级仪器仪表认证防爆安全监督检验站
- ◎ 电路对称性设计, 调信号调节方式
- ◎ 认证号: GYB19.1125

选型说明:

产品编号	传感器数量	外形尺寸 (mm)	安装尺寸 (mm)
LP7310B-S2-4	4 只	192*136*46	162*36 (Φ6)
LP7310B-S2-6	6 只	206*160*53	137*138 (Φ6)
LP7310B-S2-8	8 只	318*160*60	250*62 (Φ6)
LP7310B-S2-10	10 只	318*160*60	250*62 (Φ6)

接线方式:



应用场合:

- ◎ 防爆电子平台秤、防爆称重模块、各类防爆电子称重系统